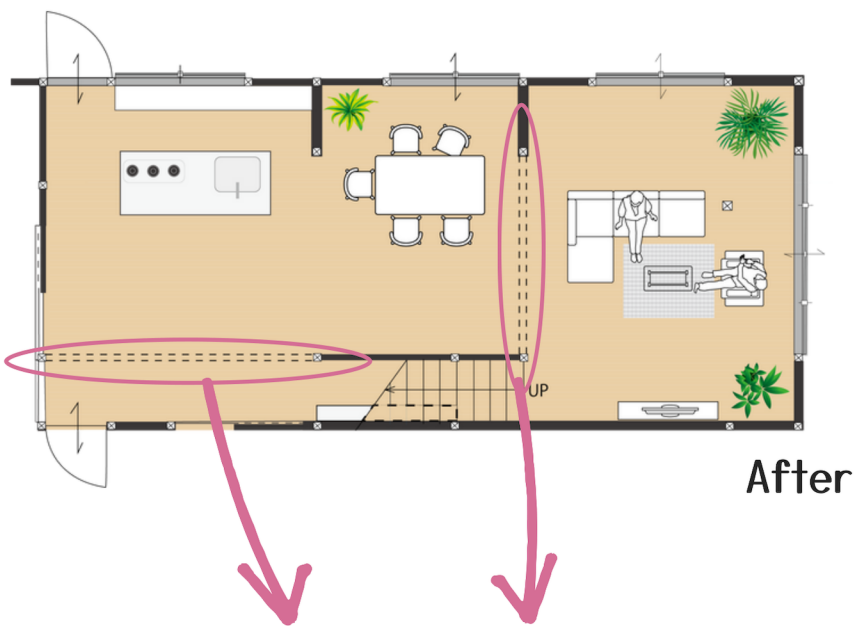


家族もペットも大満足！ みんなでくつろぐリビングダイニング 耐震・断熱リフォーム

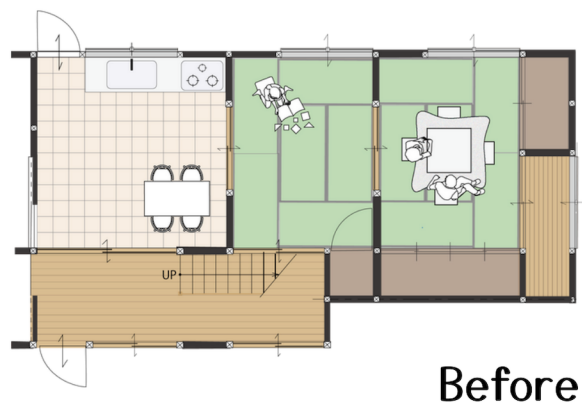


平面図



DATA

場所：亀岡市
 築年数：約30年
 構造：木造 / 在来工法
 階数：2階建て
 家族構成：60代ご夫婦とお子様2名



柱や壁を撤去して広い空間を実現



広くて開放感のある空間、憧れますよね。柱や壁を撤去しても、耐力計算を行い、梁を補強することで安全性はそのまま、ライフスタイルに合わせた、理想の空間づくりを実現できます！夢を叶えましょう！

 動画で見る

梁の補強（木材）▶



梁の補強（炭素繊維）▶



築30年となるとライフスタイルの変化や
 ちょうど家の備みが気になる頃ですよ。
 メンテナンスや耐震工事とあわせて
 これからの暮らしに合わせたリフォームを
 一緒にすることは、コスト面からも
 大きなメリットがあるのでおすすめです！



1級建築士
 富田 貴之