

耐震・断熱リノベーション

# 亀岡の古民家「沙桜里庵」 さらに100年安心・快適な暮らしを



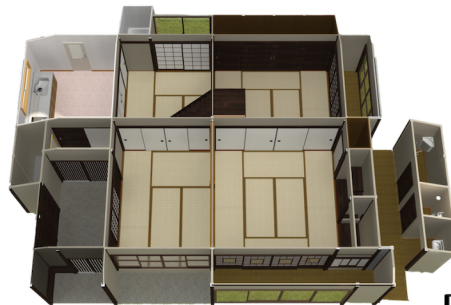
## 平面図



After

## DATA

名称：古民家「沙桜里庵」  
場所：亀岡市  
築年月：1912年以前  
構造：木造／伝統工法  
階数：2階建て



Before

## 耐震補強

### 土壁の修繕と荒壁パネルで工期短縮



傷んだ土壁の修繕だけでなく、天井裏と床下にも塗りこめることで地震の揺れに対する耐力を大幅にアップ。耐力壁を新設する箇所は荒壁パネルを使って工期の短縮を図っています。

動画で見る

土壁を強くするポイント



荒壁パネルとは



心が和む…、ほっとする…  
そんな古民家の良さを残しつつ、現代的な住まい方にも対応するよう、耐震や断熱といった機能面を充実させて改修すると、さらに100年安心・快適に暮らせるようになります。京町家や古民家を大切に、これからも住み継いでほしいな、と思っています。

一級建築士  
富田 貴之

